



DUKLA

ACCESSOIRES ASCENSEURS

GALETS-PATINS....

 SASU DUKLA
SALES@DUKLA.FR

 6A, RUE DE LA CROIX
67110 REICHSHOFFEN

 +33 (0)368032618
+33 (0)658298762

MADE
IN
GERMANY



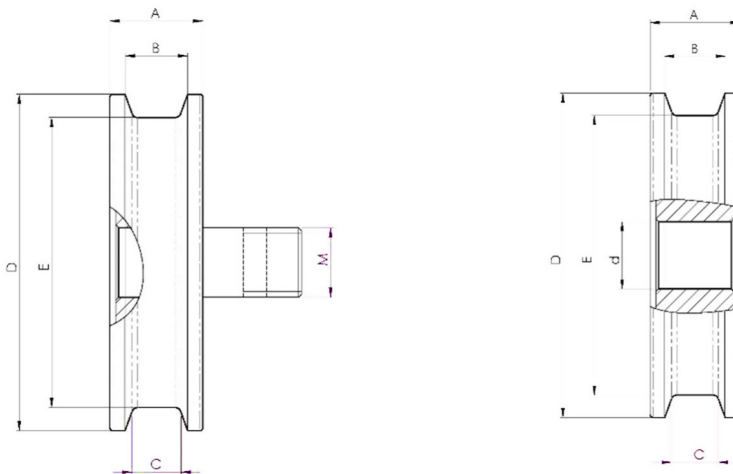
Table des matières

Dictator.....	3
Dorma.....	3
Fermator.....	4 - 6
Forsid.....	7
IGV.....	8
Kone.....	9 - 16
Meiller.....	17 - 20
Mitsubishi.....	19
Monitor.....	22 -23
Orona.....	23
Otis.....	24 - 31
Prisma.....	32 - 33
Schindler.....	34 - 41
Selcom.....	41 - 43
Sematic.....	44 - 49
Thyssen.....	50 - 58
Wittur.....	59
<i>Peignen.....</i>	<i>sur demande</i>

Information :

Le programme est toujours élargi. Nous vous prions de bien vouloir faire la demande, si les galets vous avez besoin de ne pas figurer dans le catalogue.

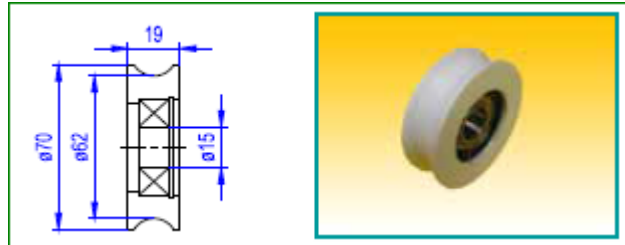
Si vous avez besoin d'un galet, merci de nous donner simplement les dimensions (voir photos) ou de nous envoyer un galet existant.



DICTATOR

Code: R0362

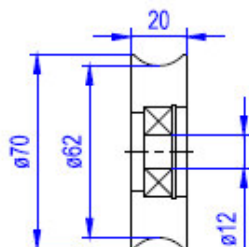
Galet de porte PA6
 \varnothing 60/52/15 x 19 mm
 Roulement 6202 ZZ



DORMA

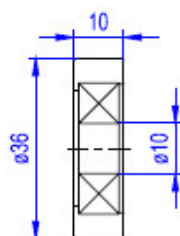
Code: R0360

Galet de porte PA6
 \varnothing 70/62/12 x 20 mm
 Roulement 6201 ZZ



Code: R0361

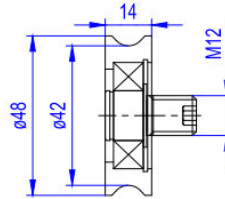
Contre-galet PA6
 \varnothing 36/10 x 10 mm
 Roulement 6000 ZZ



FERMATOR

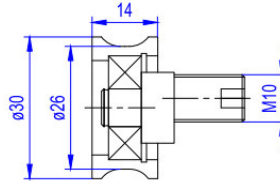
Code: R0160

Galet de porte PA6
 \varnothing 48/42/M12 x 14mm
 Axe centré, Filetage extérieur M12
 FERMATOR PFR-01



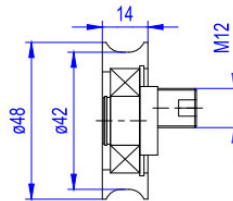
Code: R0161

Galet de porte PA6
 \varnothing 30/26/M10 x 14 mm
 Axe excentrique
 Filetage extérieur M10



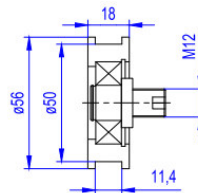
Code: R0162

Galet de porte PA6
 \varnothing 48/42/M12 x 14 mm
 Axe excentrique
 Filetage extérieur M12
 FERMATOR PFR-03



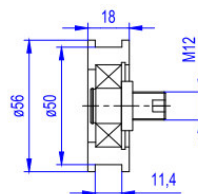
Code: R0163

Galet de porte PA6
 \varnothing 56/50/M12 x 18 mm
 Axe centré
 Filetage extérieur M12
 FERMATOR PFR-05



Code: R0164

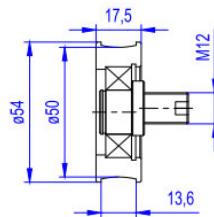
Galet pour câble PA6
 \varnothing 64/57/8,1 x 11/9 mm
 Axe centré
 FERMATOR PFR-07



FERMATOR

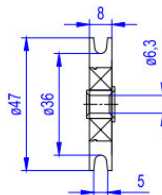
Code: R0165

Galet de porte PA6
 \varnothing 54/50/M12 x 17,5/13,6 mm
 Axe excentrique
 Filetage extérieur M12
 FERMATOR PFR-06



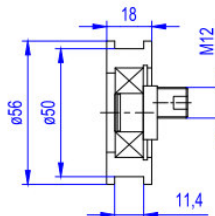
Code: R0166

Galet de porte PA6
 \varnothing 47/36/6,3 x 10/8 mm
 Axe centré



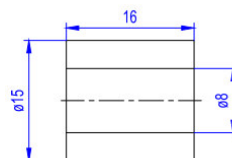
Code: R0167

Galet de porte PA6
 \varnothing 56/50/M12 x 18 mm
 1 Roulement 6202 ZZ
 Axe M12, Filetage extérieur
 excentrique



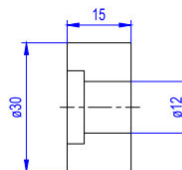
Code: R0168

Galet guide porte PE
 \varnothing 15/8 x 16 mm
 pour BUS



Code: R0169

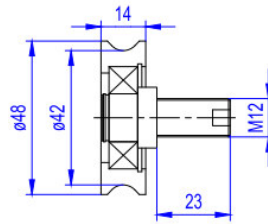
Galet de verrouillage VU 80° Shore A
 \varnothing 30/17/12 x 15 mm



FERMATOR

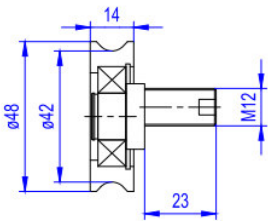
Code: R0170

Galet de porte PA6
 \varnothing 48/42/M12 x 14 mm
 1 Roulement 6002 ZZ
 Axe centré
 Filetage extérieur M12 x 23 mm
 pour porte de cabine TL 72



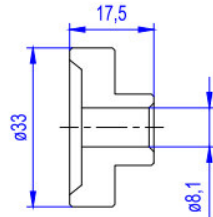
Code: R0171

Galet de porte PA6
 \varnothing 48/42/M12 x 14 mm
 1 Roulement 6002 ZZ
 Axe excentrique EH 3 mm
 Filetage extérieur M12 x 23 mm
 pour porte de cabine TL 72



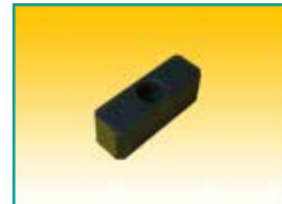
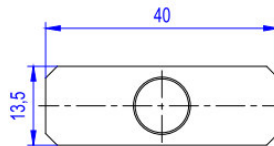
Code: R0172

Galet de verrouillage PA6
 \varnothing 33/14,8/8,1 x 17,5/9,4 mm
 pour support de porte
 porte 40/10 et 50/11



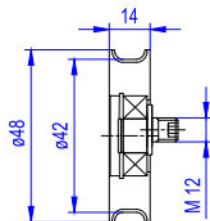
Code: R0173

Galet guide porte 40 x 13,5 x 14 mm
 ETN-HM-1000
 Trou central \varnothing 9,8 mm



Code: R0174

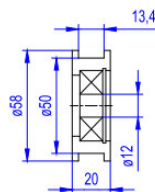
Galet de porte VSL
 \varnothing 48/42/M12 x 14 mm
 VU 96° Shore A, noyau en acier,
 1 Roulement 6002 ZZ
 Axe centré, Filetage extérieur M12
 longueur de filetage 15 mm



FORSID

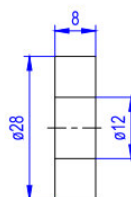
Code: R0175

Galet de porte PA6
 \varnothing 58/50/12 x 20/13,4 mm
 Roulement 6301 ZZ



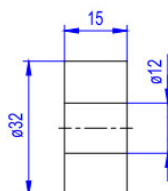
Code: R0176

Contre-galet PA6
 \varnothing 28/12 x 8 mm



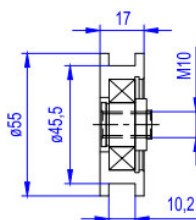
Code: R0177

Contre-galet PA6
 \varnothing 32/12 x 15 mm



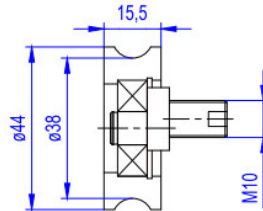
Code: R0178

Galet de porte PA6G
 \varnothing 55/45.5/17 x 17/10 mm
 Roulement 6303 ZZ SKF
 Axe centré, Filetage intérieur M10

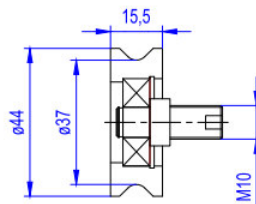


IGV**Code: R0179**

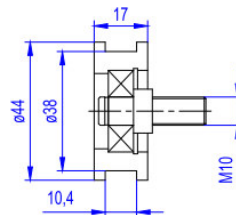
Galet de porte PA6
 \varnothing 44/38/M10 x 15,5 mm
 Axe excentrique
 Filetage intérieur M10

**Code: R0180**

Galet de porte PA6
 \varnothing 44/37/M10 x 15,5 mm
 Axe centré
 Filetage intérieur M10

**Code: R0181**

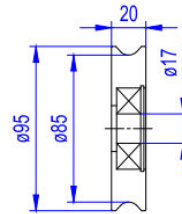
Galet de porte PA6
 \varnothing 44/38/M10 x 17/10,4mm
 Axe centré
 Filetage intérieur M10



KONE

Code: R0182

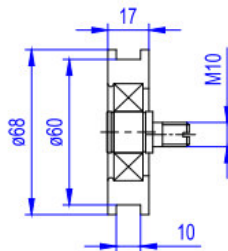
Galet de porte PA6
 \varnothing 95/85/17 x 20 mm
 Roulement 6303 2RS



Code: R0183

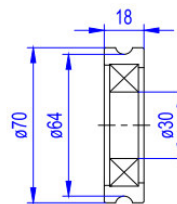
Code: R0184-B - sans axe

Galet de porte PA6G
 \varnothing 68/60/M10 x 17/10 mm
 Axe excentrique,
 Filetage extérieur M10,
 pour porte ADB / OAK



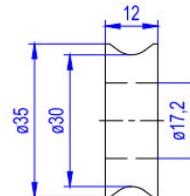
Code: R0185

Galet de porte PA6
 \varnothing 70/64/30 x 18mm
 Roulement 6006 ZZ



Code: R0186

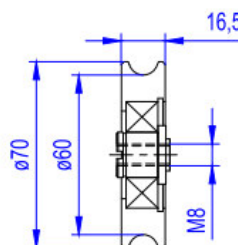
Contre-galet PA6
 \varnothing 35/30/17,2 x 12 mm



Code: R0187

Code: R0188-A - sans axe

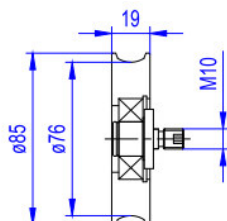
Galet de porte PA6
 \varnothing 70/60/M8 x 16,5 mm
 Axe centré,
 Filetage intérieur M8,
 pour porte ADM / ADR



KONE

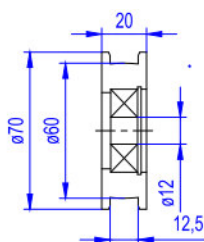
Code: R0189

Galet de porte PA6
 \varnothing 85/76/M10 x 19 mm
 Axe centré,
 Filetage extérieur M10,
 pour porte ADL



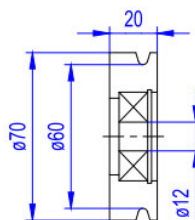
Code: R0190

Galet de porte PA6
 \varnothing 70/60/12 x 20/12,5 mm
 Roulement 6301 ZZ,
 pour porte Starlift



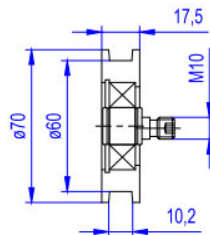
Code: R0191

Galet pour câble PA6
 \varnothing 70/60/12 x 20 mm
 Roulement 6301 ZZ,
 pour porte Starlift



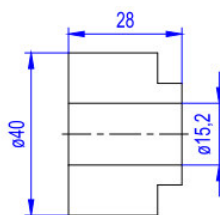
Code: R0192

Galet de porte PA6G
 \varnothing 70/60/M10 x 17,5/10,2 mm
 Axe excentrique,
 Filetage extérieur M10,
 pour porte AMD



Code: R0193

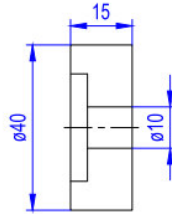
Galet pour verrouillage PA6
 \varnothing 40/25/15,2 x 28/22 mm
 pour porte OAK



KONE

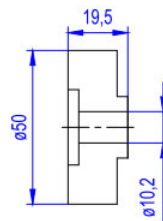
Code: R0194

Galet pour verrou PA6
 \varnothing 40/26/10 x 15/11 mm
 sans Roulement
 pour porte OAK



Code: R0195

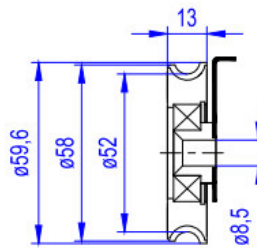
Galet pour verrou PA6
 \varnothing 50/24,5/10,2 x 19,5/16 mm
 pour porte ADV 2



Code: R0196

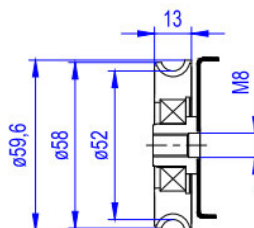
Code: R0196-A - Filetage intérieur M8

Galet de porte VSL
 \varnothing 59,6/58/52/15 x 13 mm
 VU 96° Shore A / noyau d'acier
 Axe centré, \varnothing 8,5 mm
 inclus support de fixation,
 pour porte ADX-2
 vantail de porte lente



Code: R0197

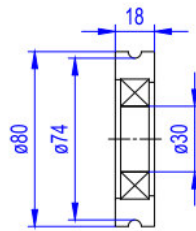
Galet de porte VSL
 \varnothing 59,6/58/52/15 x 13 mm
 VU 96° Shore A / noyau d'acier
 Axe centré, M8
 inclus support de fixation,
 pour porte ADX-2
 vantail de porte rapide



KONE

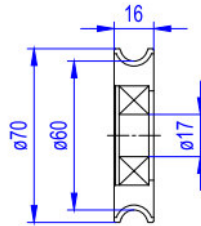
Code: R0198

Galet de porte PA6
 \varnothing 80/74/30 x 18 mm
 1x Roulement 6006 ZZ



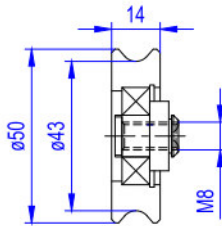
Code: R0199

Galet de porte VSL
 \varnothing 70/60/17 x 16 mm
 VU 96° Shore A / noyau d'acier
 Roulement 6203 ZZ
 Identique à # R0188-A



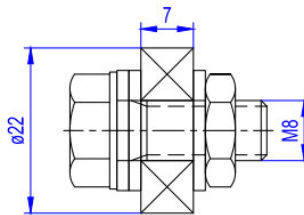
Code: R0200

Galet de porte POM
 \varnothing 50/43/M8 x 14 mm
 Axe centré
 Filetage intérieur M8,
 pour accroche-porte ADM



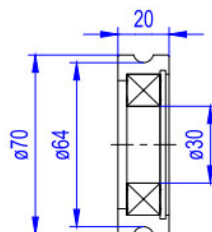
Code: R0201

Contre-galet PA6
 \varnothing 22/M8 x 20/7 mm
 1 x Roulement 608 ZZ
 vis à blocage crantée M8 x 20 mm
 3 rondelles \varnothing 8,4 mm, écrou M8
 Type 313



Code: R0202

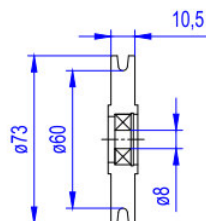
Galet de porte PA6
 \varnothing 70/64/30 x 20 mm
 Roulement 6006 ZZ
 Circlips
 Type 313



KONE

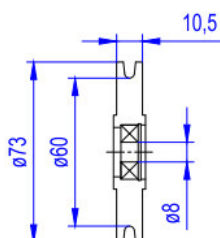
Code: R0203

Galet pour câble PA6G
 \varnothing 73/60/8 x 10,5/13 mm
 Roulement 608 ZZ,
 Circlips



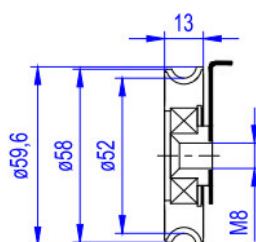
Code: R0204

Galet pour câble PA6
 \varnothing 85/75/12 x 20 mm
 Roulement 6301 ZZ,
 Circlips
 Starlift



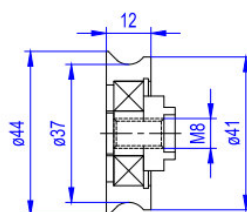
Code: R0205

Galet de porte VSL
 \varnothing 59,6/58/52/M8 x 13 mm
 VU 96° Shore A / noyau d'acier
 Roulement 6002 ZZ
 Axe centré, Filetage intérieur M8
 inclus support de fixation



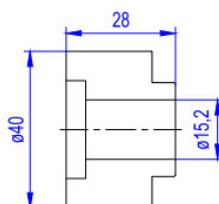
Code: R0206

Contre-galet PA6G
 \varnothing 44/41/37/M8 x 12 mm
 rainure ronde, 1 x Roulement 6001 ZZ
 Axe centré, Filetage intérieur M8



Code: R0207

Galet verrou
 pour verrouillage de porte PA6
 \varnothing 40/24/15,2 x 28/22 mm
 avec fraisage \varnothing 25 x 5 mm

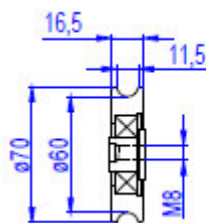


KONE

Code: R0368

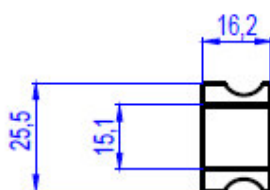
Code: R0368-A - sans axe

Galet de porte PA6
 \varnothing 70/60/M8 x 16,5 mm
 1 Roulement 6203 ZZ
 Axe excentrique,
 Filetage intérieur M8,
 avec disque en polyamide
 \varnothing 30/17 x 3 mm



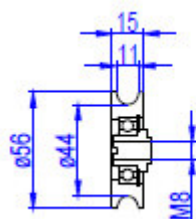
Code: R0369

Contre galet POM
 \varnothing 25,5/20/15,1 x 16,2 mm
 sans axe



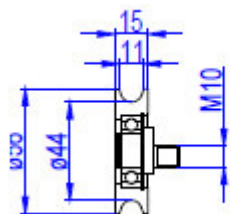
Code: R0370

Galet de porte PA6G
 Roulement à billes 6002 ZZ
 Circlip, avec axe centré
 Filetage interne M8
 pour porte Isola



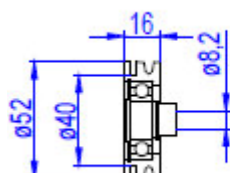
Code: R0371

Contre-galet PA6G
 \varnothing 56/44/M10 x 15 mm
 Roulement à billes 6002 ZZ
 Circlips, avec axe excentrique
 Filetage externe M10
 pour porte Isola



Code: R0372

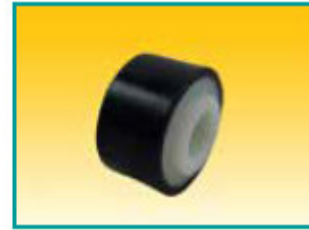
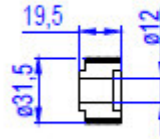
Poulie à corde et contre-poulie PA6G
 \varnothing 52/41/40/8,2 x 16 mm
 1 roulement à billes 6003 ZZ
 Circlips, axe centré
 pour portes AMD



KONE

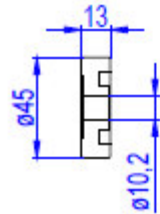
Code: R0373

Galet à crochet PA6.6 / PU
 \varnothing 31,5/12x19,5 mm
 pour portes ADC, ADL, ADX et ADZ



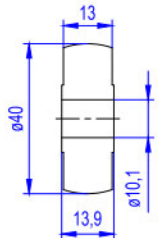
Code: R0374

Rouleau de verrouillage PA6G
 \varnothing 45/10 x 13 mm
 sans roulements



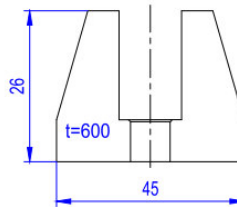
Code: R0208

Galet VU 96°
 \varnothing 40/10,1 x 13/13,9 mm
 sans Roulement



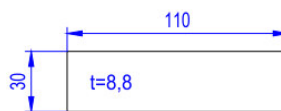
Code: R0209

Support de porte
 600 x 45 x 36 mm



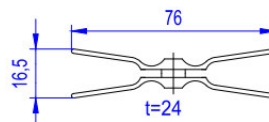
Code: R0210

Guidage de porte VU 93°
 110 x 30 x 8,8 mm
 pour R5280126 et 5889000



Code: R0211

Guidage de porte
 76 x 16,5 x 24 mm
 pour KONE porte coulissante

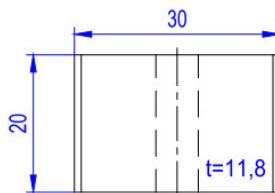


KONE

Code: R0212

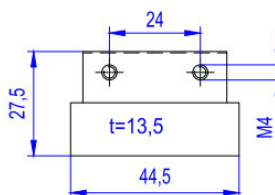
Code: R0212-A - sans axe

Guidage de porte, en bas
30 x 20 x 11,8 mm
Alésage \varnothing 6,2 mm



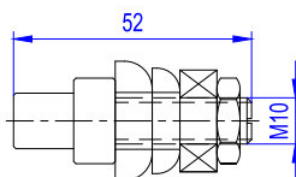
Code: R0213

Guidage de porte
44,5/38 x 32/13,5 x 27,5 mm
HM 1000, tôle d'acier
pour Kone ADM 1/2



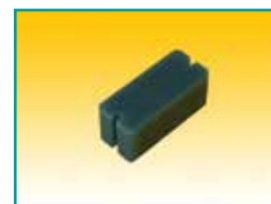
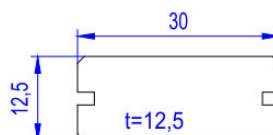
Code: R0214

Kit de montage - Roulement de porte
1 Axe M10 x 52 mm
écrou hexagonal M10
2 anneaux PA6
1 roulement à billes axial KT12E
pour porte DT1



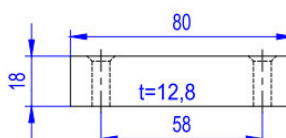
Code: R0215

Guidage de porte
30 x 12,5 x 12,5 mm
2 rainures sur le côté
Matériel HM 1000,
pour Kone ADX 2



Code: R0216

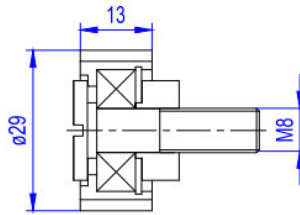
Guidage de porte
80 x 18 x 12,8 mm
2 alésage \varnothing 6,4 mm
Matériel HM 1000,



MEILLER

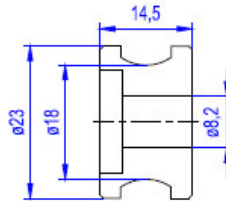
Code: R0217

Galet pour verrou de porte
 \varnothing 29 x 13 mm
 Roulement 608 ZZ
 Axe centré,
 Filetage extérieur M8



Code: R0218

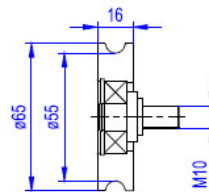
Galet pour rouleau ferme porte PA6G
 \varnothing 23/18/8,2 x 14,5/8 mm



Code: R0219 / Code: R0219-A - sans axe

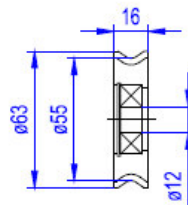
Code: R0220 - charges élevées / Code: R0220-A - sans axe

Galet de porte PA6G
 \varnothing 65/55/M10 x 16 mm
 1x roulement 6201 ZZ (SKF),
 Axe centré, avec filetage extérieur M8



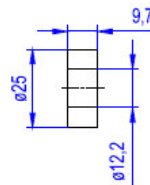
Code: R0221

Galet de porte VSL
 \varnothing 63/55/12 x 16 mm
 VU96° / noyau en acier
 Roulement 6201 ZZ,
 Circlips



Code: R0222

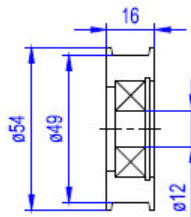
Contre galet POM
 \varnothing 25/12,2 x 9,7 mm



MEILLER

Code: R0223

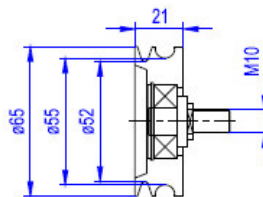
Galet de renvie POM p. courroie crantée
 \varnothing 54/49/12 x 16 mm
 Roulement 6201 ZZ
 Circlips



Code: R0224

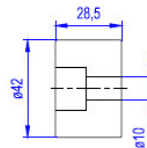
Code: R0224-A - sans axe

Galet de porte PA6G
 \varnothing 65/55/12 x 21 mm avec rainure de câble
 Roulement 6201 ZZ
 Axe centré, avec filetage extérieur M10



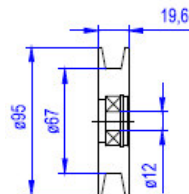
Code: R0225

Galet verrou PA6
 \varnothing 42/10 x 28,5 mm



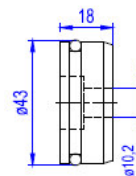
Code: R0226

Galet de renvie POM
 \varnothing 95/67/12 x 19,6/15,2 mm
 Roulement 6201 ZZ
 Circlips



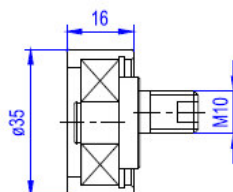
Code: R0227

Galet verrou PA6
 \varnothing 43/10,2 x 18 mm
 PA6 noir avec O-Ring



Code: R0228

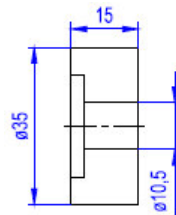
Galet de contre-pression PA6
 \varnothing 35/M10 x 16 mm
 Roulement 6200 ZZ
 Excentrique, filetage extérieur M10



MEILLER

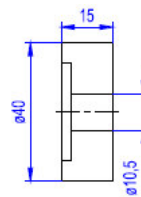
Code: R0229

Galet verrou VU 93°
 \varnothing 35/23/10,5 x 15 mm



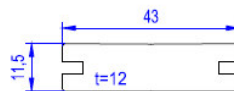
Code: R0230

Galet verrou VU 93°
 \varnothing 40/28/10,5 x 15 mm



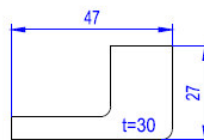
Code: R0231

Patin - Guide de porte pour porte coulissante
 43 x 12 x 11,5 mm
 ETN-HM-1000



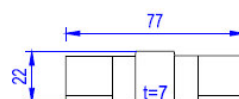
Code: R0232

Patin - Guide de porte
 47 x 27 x 30 mm
 avec insert métallique



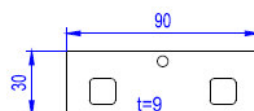
Code: R0233

Patin - Guide de porte
 77 x 22 x 7 mm



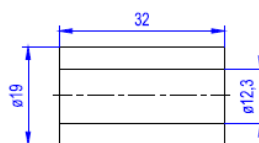
Code: R0234

Patin - Guide de porte
 90 x 30 x 9 mm
 pièce glissement TTS1



Code: R0235

Manchon de guidage VU 93°
 \varnothing 19/12,3 x 32 mm
 Extrémités biseautées



MEILLER

Code: R0375

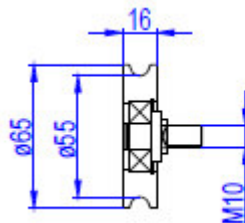
Galet pour câble PA
 \varnothing 50/40/6 x 8 mm
 pour le poids de fermeture
 avec roulements à billes



Code: R0376

Code: R0376-A - sans axe

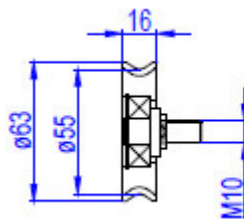
Galet de porte PA6G noir
 \varnothing 65/55/M10 x 16mm, rainure ronde
 1 x roulement à billes 6201 ZZ
 axe central avec filetage externe
 M10 pour charges élevées (Porte moyennes-lourdes)
 pour porte TTS/TTK45



Code: R0377

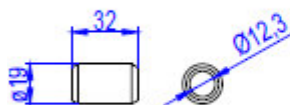
Code: R0377-A - sans axe

Galet de porte VSL
 \varnothing 63/55/12x16mm
 VU96° / noyau en acier
 1 x roulement à billes 6201 ZZ
 axe centré M10



Code: R0378

Galet de guidage PA6
 \varnothing 19/12,3 x 32 mm
 Extrémités biseautées



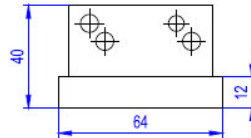
Code: R0379

Patin - Guide de porte
 90x27x11/6mm
 Patin MeillerTS5/TTS8/STS6

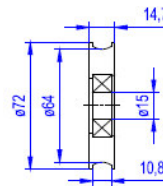


MITSUBISHI**Code: R0236**

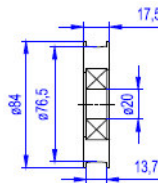
Patin - Guide de port PE
 \varnothing 64 x 12 x 10,7 mm
 ETN-HM 1000, inclus plaque de retenue

**Code: R0237**

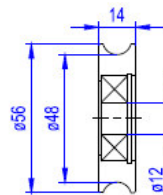
Galet de porte PA6G
 \varnothing 72/64/15 x 14,7/10,8 mm
 Roulement 6202 ZZ

**Code: R0238**

Galet de porte PA6G
 \varnothing 84/76,5/20 x 17,5/13,7 mm
 Roulement 6204 ZZ

**Code: R0239**

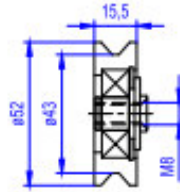
Galet de porte PA6G
 \varnothing 56/48/12 x 14 mm
 Roulement 6201 ZZ



MONITOR

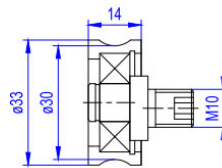
Code: R0121

Galet de porte PA6G
 \varnothing 52/43/12 x 15,5 mm, 1 x Roulement 6201 ZZ,
 axe centré, filetage intérieur M8
 pour Type VF92



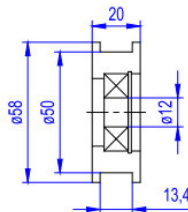
Code: R0122

Galet de porte PA6G
 \varnothing 33/30/M10 x 14 mm, 1 x Roulement 6000 ZZ C2,
 axe excentré, Filetage extérieur M10



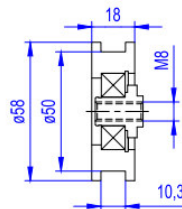
Code: R0123

Galet de porte PA6
 \varnothing 58/50/12 x 20/13,4 mm,
 1 x Roulement 6201 ZZ, circlips,
 pour porte Europa SM80



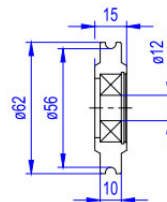
Code: R0124

Galet de porte PA6
 \varnothing 58/50/M8 x 18/10,3 mm,
 1 x Roulement 6201 ZZ, axe centré,
 Filetage interne M8, Typ 085N



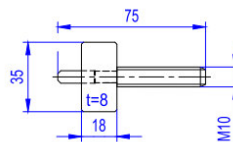
Code: R0125

Galet pour câble PA6G,
 \varnothing 62/56/12 x 15/10 mm, 1 x Roulement 6201 ZZ,
 circlips, pour porte VF92 et 085



Code: R0126

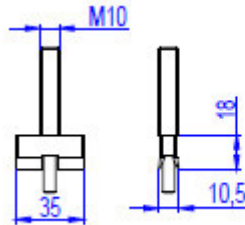
Patin 35 x 8 x 18 mm, ETN-HM-1000,
 incl. boulon M10 x 75 mm, écrous et rondelles,
 pour Type VF92



MONITOR

Code: R0380

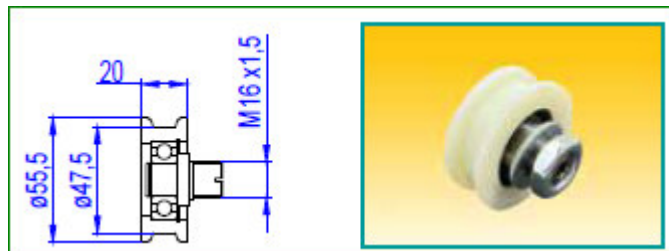
Patin - Guide de porte
35x10,5x18mm
ETN-HM-100
inclus un boulon M10 x 75 mm
2 écrous et 2 rondelles



ORONA

Code: R0363

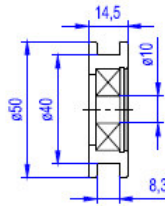
Galet de porte PA6G
 \varnothing 55.5/47.5/15 x 20/10 mm,
Roulement 6202 ZZ
Axe centrique,
avec filetage extérieur et pièce de montage



OTIS

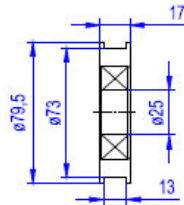
Code: R0240

Galet de porte PA6
 \varnothing 50/40/10 x 14,5 mm,
 Roulement 6200 ZZ
 Circlips



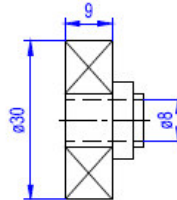
Code: R0241

Galet de porte PA6G
 \varnothing 79,5/73/25 x 17/13 mm
 Roulement 6205 ZZ



Code: R0242

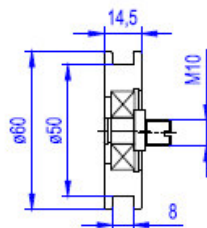
Contre-galet
 \varnothing 30/10/8 x 9 mm
 1 Roulement 6200 ZZ
 Axe centré, Trou pour vis M8



Code: R0243

Code: R0243-A - sans axe

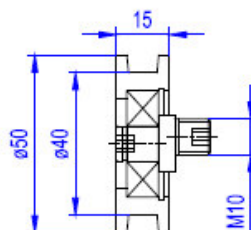
Galet de porte PA6
 \varnothing 60/50/M10 x 14,5 mm
 1 Roulement 6200 ZZ
 Axe centré, avec filetage extérieur M10



Code: R0244

Code: R0244-A - sans axe

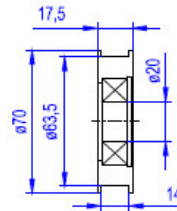
Galet de porte PA6G
 \varnothing 49,5/40/M10 x 15 mm
 1 Roulement 6200 ZZ
 Axe excentrique,
 avec filetage extérieur M10
 pour Otis ORLY



OTIS

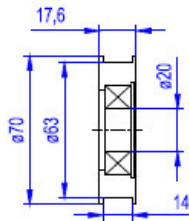
Code: R0245

Galet en acier
 \varnothing 70/63,5/20 x 17,5/14 mm,
 Roulement 6004 ZZ SKF
 Circlips



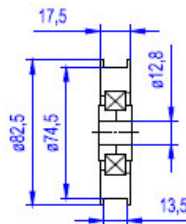
Code: R0246

Galet de porte PA6G
 \varnothing 70/63,5/20 x 17,5/14 mm,
 Roulement 6004 ZZ, Circlips
 compris 2 cales chacun
 \varnothing 20/28 x 1,0 und 0,5 mm



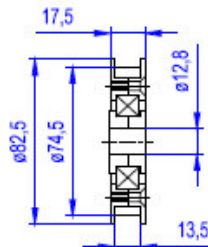
Code: R0247

Galet de porte POM
 \varnothing 82,5/74,5/12,8 x 17,5/13,5 mm,
 Roulement 6005 ZZ
 2 douilles à intérieur \varnothing 12,8 mm
 pour OTIS New-York



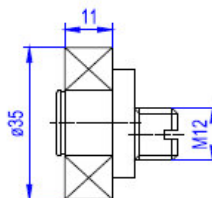
Code: R0248

Galet de porte PA6G
 \varnothing 82,5/74,5/12,8 x 17,5/13,5 mm,
 Roulement 6005 ZZ
 guidage latéral en acier
 2 douilles à intérieur \varnothing 12,8 mm
 pour OTIS New-York



Code: R0249

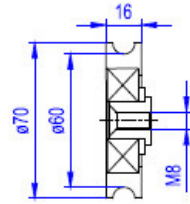
Contre-galet en acier
 \varnothing 35/15/M12 x 11 mm,
 Roulement 6202 ZZ
 Axe excentrique, filetage extérieur M12



OTIS

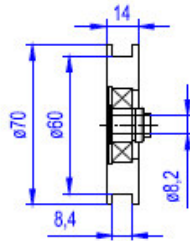
Code: R0250

Galet de porte PA6G
 \varnothing 70/60/M8 x 16 mm,
 1 Roulement 6303 ZZ SKF
 Axe centré, filetage interne M8
 Bague PA6G



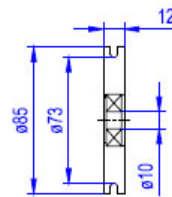
Code: R0251

Galet de porte PA6G
 \varnothing 70/60/8,2 x 14 mm,
 1 Roulement 6002 ZZ
 Axe centré, trou traversant \varnothing 8,2 mm
 pour OTIS Europe



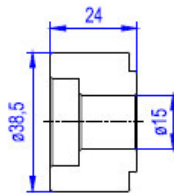
Code: R0252

Galet pour câble POM
 \varnothing 85/73/10 x 12 mm,
 1 x Roulement 6200 ZZ,
 avec entretoise \varnothing 18/10,5 x 6,5 mm



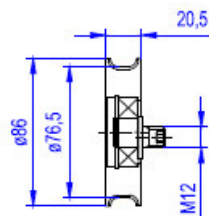
Code: R0253

Galet verrou
 \varnothing 38,5/15 x 24 mm
 VU 93° Shore A
 pour OTIS 2000



Code: R0254

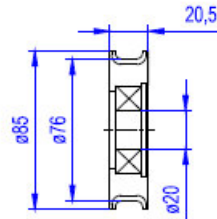
Galet de porte VSL
 \varnothing 86/76,5/M12 x 20,5 mm
 noyau d'acier, VU® 93°
 1 Roulement 6203 2RS
 axe excentrique, filetage extérieur M12
 pour OTIS Europa



OTIS

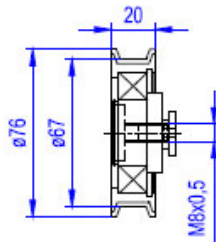
Code: R0255

Galet de porte VSL
 \varnothing 85/76/20 x 20,5 mm
 noyau d'acier, VU® 96°
 1 Roulement 6204 2RS
 circlips
 pour OTIS Europa



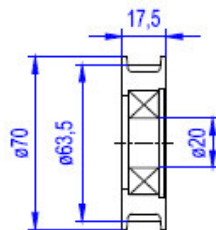
Code: R0256

Galet de porte VSL
 \varnothing 76/67/M8x0,5 x 20 mm
 noyau d'acier, VU® 93°
 axe centré, filetage intérieur M8 x 0,5
 avec vis \varnothing 20 x 17 mm
 pour OTIS Techna



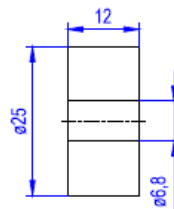
Code: R0257

Galet de porte VSL
 \varnothing 70/63,5/20 x 17,5 mm
 noyau d'acier, Revêtement VU® 96°
 Roulement 6004 ZZ SKF
 Circlips, avec cales



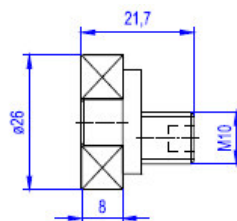
Code: R0258

Galet verrou PA6
 \varnothing 25/6,8 x 12 mm
 pour OTIS New-York



Code: R0259

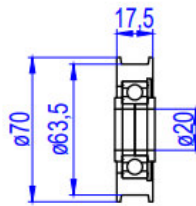
Contre-galet en acier
 \varnothing 26/M10 x 21,7/8 mm,
 1 Roulement 629 ZZ
 excentrique, filetage extérieur M10
 rondelle dentée et
 écrou hexagonal M10 plat



OTIS

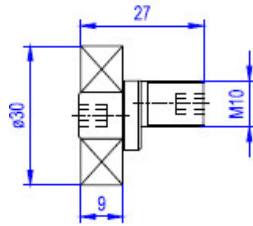
Code: R0381

Galet de porte en acier
70/63,5/20x17,5x14mm
Roulement à billes 6005ZZ
avec douilles à collerette
Longueur de serrage 19,4 mm



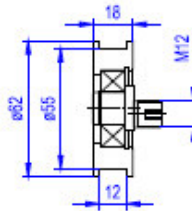
Code: R0260

Contre-galet en acier
ø 30/M10 x 27/9 mm,
1 Roulement 6200 RS
excentrique, filetage extérieur M10
Écrou hexagonal M10
pour OTIS ORLY, Europa 2000 et LM



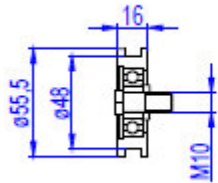
Code: R0261

Galet de porte PA6G
ø 62/55/15 x 18/12 mm,
1 Roulement 6202 ZZ
excentrique, filetage extérieur M12



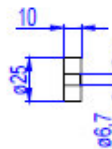
Code: R0382

Galet de porte PA6G
ø 55,5/48/M10 x 16/8,4 mm,
rainure carrée 8,4 mm
1 roulement à billes 6003 ZZ
Douille enfoncée dans le roulement à billes
extérieur, axe M10 filetage



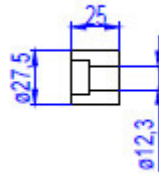
Code: R0383

Galet verrou PA6
ø 25/6,7x10 mm
sans roulement

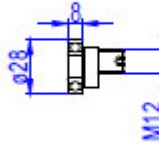


OTIS**Code: R0384**

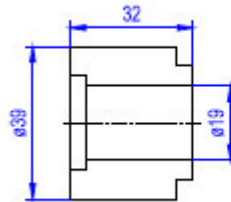
Galet verrou
 \varnothing 27,5/12,3 x 25mm
 VU® 93° Shore A
 pour porte TECHNNA

**Code: R0385**

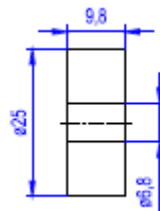
Contre-galet
 \varnothing 28/M12 x 29/8 mm,
 Roulement 6001 ZZ
 excentrique,
 avec accessoires de montage

**Code: R0386**

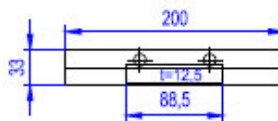
Galet verrou VU® 70° Shore A
 \varnothing 39/29/19 x 33 mm
 sans roulement
 pour porte LIVERPOOL

**Code: R0262**

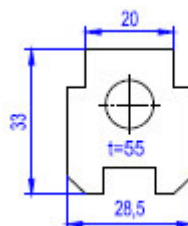
Galet verrou VU® 93° Shore A
 \varnothing 25/6,8 x 9,8 mm
 sans roulement
 pour OTIS New-York

**Code: R0263**

Patin - Guidage de porte
 200 x 24 x 33/2 mm
 Acier / ETN-HM 1000
 pour OTIS New-York

**Code: R0264**

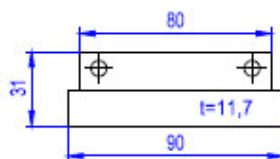
Patin - Guidage de porte
 50 x 33 x 28,5 mm
 ETN-HM 1000
 inclus vis M6 x 20
 pour porte coulissante horizontale ID 120



OTIS

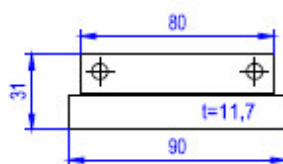
Code: R0265

Patin – Guidage de porte droit
 90 x 11,7/12,5 x 31/14,5 mm
 Partie intérieure en acier galvanisé
 Glissière ETN-HM-1000
 2 trous fraisés \varnothing 6,5 mm
 pour OTIS New-York



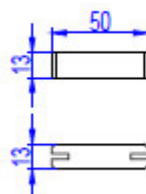
Code: R0266

Patin – Guidage de porte en angle
 90 x 11,7/12,5 x 31/14,5 mm
 Partie intérieure en acier galvanisé
 Glissière ETN-HM-1000
 2 trous fraisés \varnothing 6,5 mm
 pour OTIS New-York



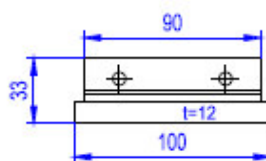
Code: R0387

Patin – Guidage de porte PE
 50 x 13 x 13 mm
 2 rainures latérales
 ETN-HM-1000
 pour OTIS EUROPA et PRIMA



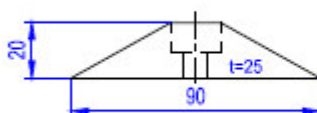
Code: R0267

Patin – Guidage de porte
 100 x 12 x 33/11,2 mm
 Partie intérieure en acier galvanisé
 Glissière ETN-HM-1000
 2 trous fraisés \varnothing 6,5 mm
 pour OTIS New-York



Code: R0268

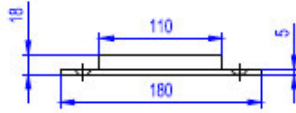
courbe d'arrêt PUR 85°
 90 x 25 x 20 mm
 avec vis M8 x 35 DIN 912
 Rondelle DIN 125
 Contre-écrou M8
 pour OTIS TECHNA



OTIS

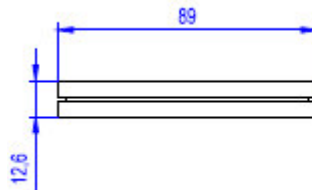
Code: R0269

Patin – Guidage de porte
 180 x 19 x 18 mm
 ETN-HM 1000
 Glissière ETN-HM-1000
 2 x trou pour Vis à tête fraisée M8



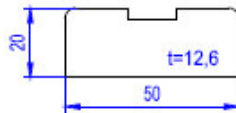
Code: R0270

Patin – Guidage de porte
 89 x 13 x 18,9 mm
 ETN-HM 1000
 pour # R0260
 pour OTIS New-York



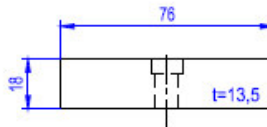
Code: R0271

Patin – Guidage de porte PE
 50 x 12,6 x 20 mm
 ETN-HM 1000
 Alésage \varnothing 8,1 mm



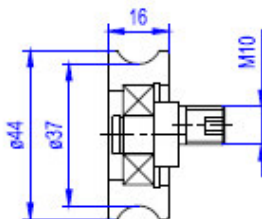
Code: R0272

Patin – Guidage de porte PE
 76 x 13,5 x 18 mm
 inclus accessoires



Code: R0273

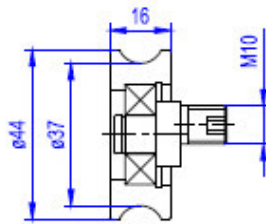
Galet de porte PA6
 \varnothing 44/37/M10 x 16 mm
 1 x Roulement 6000 ZZ C2
 axe excentrique
 Filetage externe M10



PRISMA

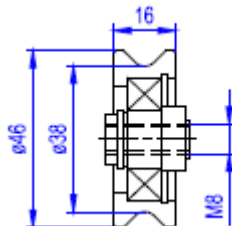
Code: R0273

Galet de porte PA6
 \varnothing 44/37/M10 x 16 mm
 1 x Roulement 6000 ZZ C2
 axe excentrique
 Filetage externe M10



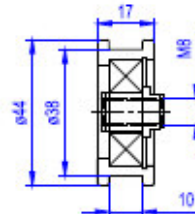
Code: R0274

Galet de porte PA6
 \varnothing 46/38/M8 x 16 mm
 1 x Roulement 6002 ZZ
 axe centré
 Filetage interne M8



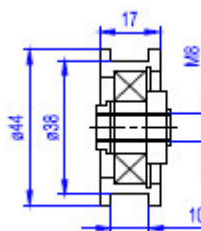
Code: R0275

Galet de porte PA6
 \varnothing 44/38/M8 x 17/10 mm
 1 x Roulement 6201 ZZ
 axe centré
 Filetage interne M8



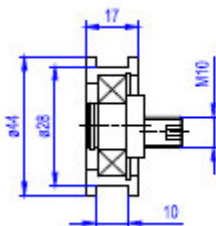
Code: R0276

Galet de porte PA6
 \varnothing 44/38/M8 x 17/10,5 mm
 1 x Roulement 6002 ZZ
 axe excentrique
 Filetage interne M8



Code: R0277

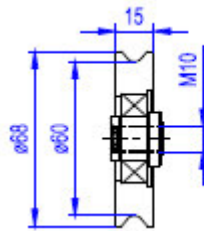
Galet de porte PA6
 \varnothing 44/38/M10 x 17/10,5 mm
 1 x Roulement 6002 ZZ
 axe excentrique
 Filetage externe M10



PRISMA

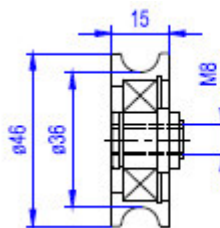
Code: R0278

Galet de porte PA6
 \varnothing 68/60/M10 x 15 mm
 1 x Roulement 6003 ZZ
 axe centré
 Filetage interne M10



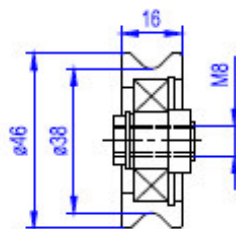
Code: R0279

Galet de porte PA6
 \varnothing 46/36/M8 x 15 mm
 1 x Roulement 6002 ZZ
 axe centré
 Filetage interne M8



Code: R0280

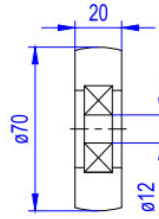
Galet de porte en Laiton
 pour portes lourdes (Micro MS)
 \varnothing 46/38/M8 x 16 mm
 1 x Roulement 6002 ZZ SKF
 axe centré
 Filetage interne M8
 comme # R0271 ETN 456244



Schindler

Code: R0127

Galet de porte pour plaque de serrure POM
 \varnothing 70/12 x 20 mm
 1 x Roulement 6301 ZZ

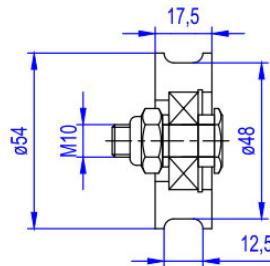


Code: R0128

Code: R0129-A - sans axe

Code: R0130-B - seulement axe

Galet de porte PA6
 \varnothing 54/48/M10 x 17,5/12,5 mm,
 1 x Roulement 6200 ZZ,
 Axe centré, filetage extérieur M10,
 2 entretoises et écrou,
 Pour porte T82 et QKS 11

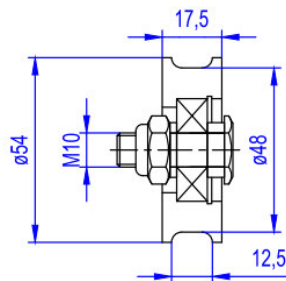


Code: R0131

Code: R0132-A - sans axe

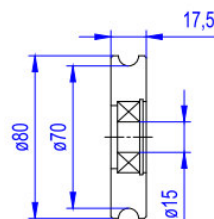
Code: R0133-B - seulement axe

Galet de porte PA6 (spécial)
 \varnothing 54/48/M8 x 17,5/12,5 mm
 1 x Roulement 6200 ZZ,
 Axe centré, filetage extérieur M8,
 2 entretoises et écrou,
 Pour porte T82 et QKS 11



Code: R0134

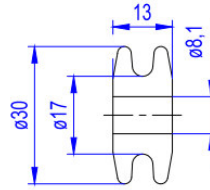
Galet de porte PA6
 \varnothing 80/70/15 x 17.5 mm
 1 x Roulement 6202 ZZ, circlips



Schindler

Code: R0135

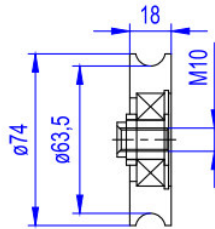
Galet pour câble PA6G
 \varnothing 30/17/8 x 13 mm
 pour QKS 8



Code: R0136

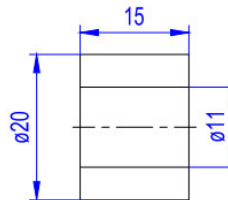
Code: R0136-A – sans axe

Galet de porte PA6G
 \varnothing 74/63,5/17 x 18 mm,
 axe centré, filetage interne M10,
 avec entretoise, vis et circlip, sans rondelle
 Varidor Version 2



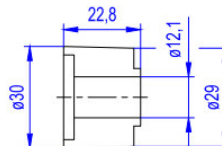
Code: R0137

Galet pour verrouillage PA6
 \varnothing 20/11 x 15 mm
 sans Roulement



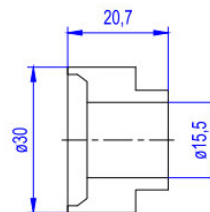
Code: R0138

Rouleau pour verrouillage PA6,
 \varnothing 30/29/12,1 x 22,8 mm,
 sans roulement,
 pour porte QKS9



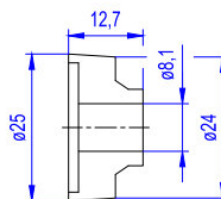
Code: R0139

Galet pour verrouillage PA6,
 \varnothing 30/20,5/15,5 x 20,7 mm,
 sans roulement,
 Varidor 30 T2



Code: R0140

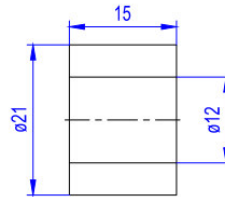
Galet pour verrouillage PA6,
 \varnothing 25/24/8,1 x 12,7 mm,
 sans roulement,
 SMART MRL 1,2



Schindler

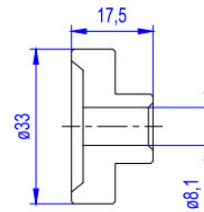
Code: R0141

Galet pour levier VU 85°
 \varnothing 21/12 x 15 mm
 pour porte QKS 8



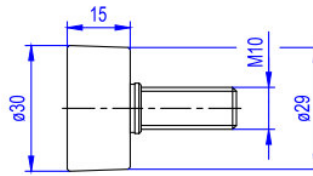
Code: R0142

Galet pour verrouillage PA6
 \varnothing 33/14,8/8,1 x 17,5/9,4 mm
 für support de porte „Compact“



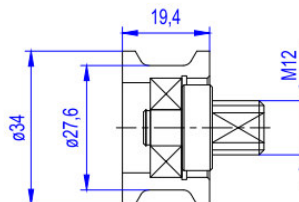
Code: R0143

Galet pour verrouillage PA6G
 \varnothing 30/29/M10 x 15 mm,
 axe centré, Filetage extérieur M10
 inclus écrou hexagonal,
 Rondelle de blocage et bloc
 avec filetage interne M10
 pour Varidor 30 T2 verrou de porte



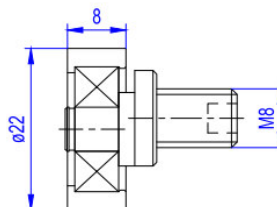
Code: R0144

Contre-galet PA6G
 \varnothing 34/27,6/8 x 19,4 mm
 1 x Roulement 608 ZZ
 axe centré, filetage extérieur M12
 pour Varidor 30 T2 verrou de porte



Code: R0145

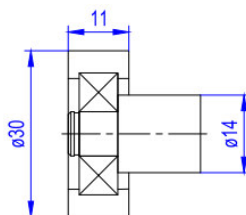
Contre-galet PA6G
 \varnothing 22/M8 x 8 mm
 1 x Roulement 606 ZZ
 axe excentrique, filetage extérieur M8
 pour Varidor 20 T3. C4 / VAR20



Schindler

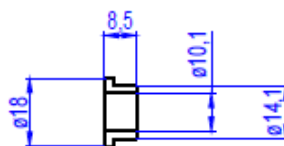
Code: R0146

Rouleau pour verrouillage
 \varnothing 30/8 x 11 mm avec axe \varnothing 14 mm
 1 x Roulement 608 ZZ, Circlips
 Galet pour levier de porte palière (QKS 9)



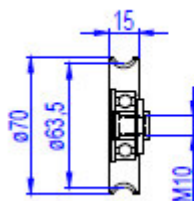
Code: R0388

Palier de verrouillage PA6
 18/14,1/10,1x8,5 mm
 sans roulements à billes
 pour QKS8



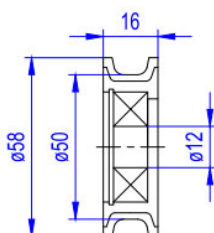
Code: R0389

Galet de porte VAL
 70/63,5/M10x15mm
 rainure ronde R6
 Noyau en aluminium
 Surface Vulkollan® 96° Shore A
 1 roulement à billes 6202 ZZ SKF
 Filetage interne M10 centré sur l'axe



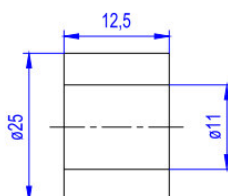
Code: R0147

Galet de porte VSL
 \varnothing 58/50/12 x 16 mm
 VU 93° / noyau d'acier
 1 x Roulement 6201 2RS,
 Circlips



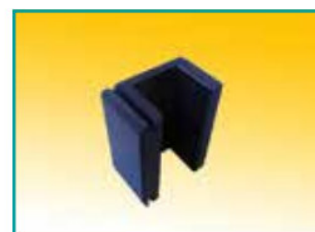
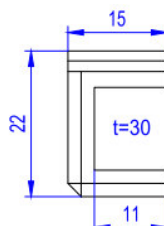
Code: R0148

Galet de verrouillage
 VU 65° Shore A
 \varnothing 25/11 x 12,5 mm



Code: R0149

Patin - Guidage de porte
 30 x 22 x 15 mm
 ETN-HM-1000
 avec encoche et 2 rainures latérales



Schindler

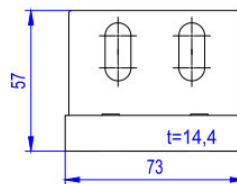
Code: R0150

Code: R0150-A sans tôle

Patin - Guidage de porte

73 x 57 x 14 mm

Partie intérieure en acier galvanisé
pièce glissement PU 90°

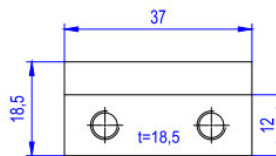


Code: R0151

Butée de rouleur pour support de porte
ETN-HM-1000

37 x 18,5 x 18,5 mm

2 x filetage intérieur M6
approprié pour #R0157 et R0158

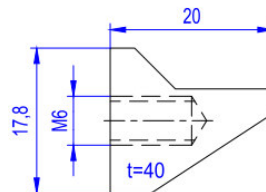


Code: R0152

Butée de rouleur pour support de porte
ETN-HM-1000

40 x 20 x 17,8 mm

2 x filetage intérieur M6
approprié pour #R159

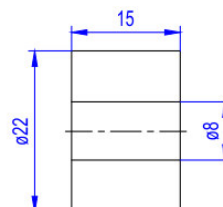


Code: R0153

Butées

∅ 22/8 x 15 mm

Cell-VU 24-65
pour crochet



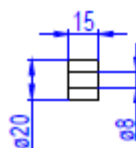
Code: R0390

Butées

∅ 20/8 x 15 mm VU 93°

pour crochet

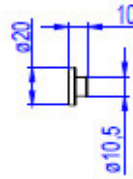
QKS8



Schindler

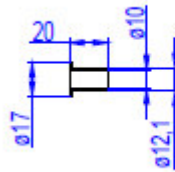
Code: R0391

Butées
 \varnothing 20/10,5 x 10 mm VU 80°
 pour QKS11



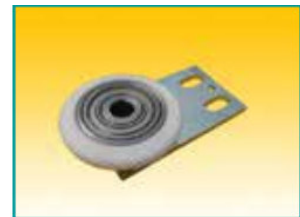
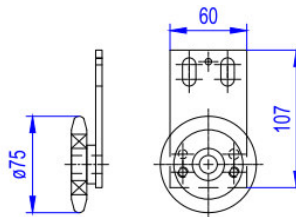
Code: R0392

Douille de roulement lisse POM
 \varnothing 17/12,110 x 20 mm
 pour QKS8



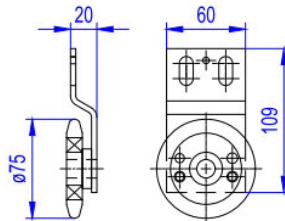
Code: R0154

Support de porte, droit
 107 x 60 x 5 mm
 Galet \varnothing 74,5 mm PA6G
 Console galvanisé
 Hauteur totale 127 mm
 pour QKS 9



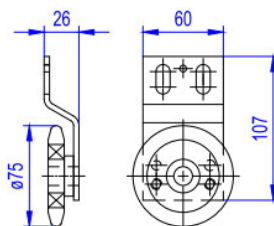
Code: R0155

Support de porte, coudé
 109 x 60 x 20/4 mm
 Galet \varnothing 74,5 mm PA6G
 Console galvanisé
 Hauteur totale 128 mm
 pour QKS 9



Code: R0156

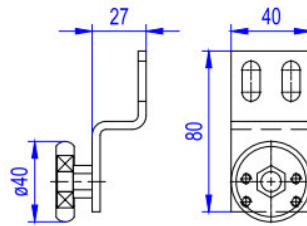
Support de porte, coudé
 107 x 60 x 26/4 mm
 Galet \varnothing 74,5 mm PA6G
 Console galvanisé
 Hauteur totale 127 mm
 pour QKS 6 et 9



Schindler

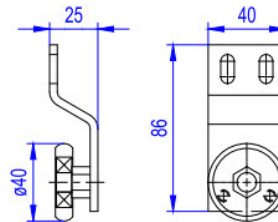
Code: R0157

Support de porte, coudé
80 x 40 x 27/4 mm
Galet \varnothing 40 mm PA6G
Console galvanisé
Hauteur totale 85 mm
pour QKS 8



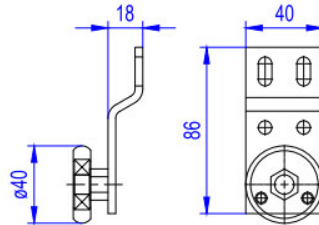
Code: R0158

Support de porte, coudé
86 x 40 x 25/4 mm
Galet \varnothing 40 mm PA6G
Console galvanisé
Hauteur totale 91 mm
pour QKS 8



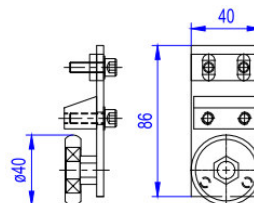
Code: R0159

Support de porte, coudé
86 x 40 x 18/4 mm
Galet \varnothing 40 mm PA6G
Console galvanisé
Hauteur totale 91 mm
pour QKS 8
convient pour l'arrêt du rouleau
voir #R149 314044



Code: R0352

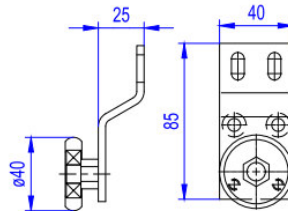
Support de porte, droit
86 x 40 x 4 mm
Galet \varnothing 40 mm PA6G
Console galvanisé, avec l'arrêt du rouleau,
Hauteur totale 91 mm pour QKS 8
convient pour l'arrêt du rouleau
voir #R149



Schindler

Code: R0353

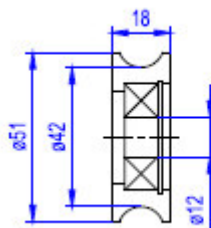
Support de porte, coudé
 85 x 40 x 25/4 mm
 Galet \varnothing 40 mm PA6G
 Console galvanisé,
 Hauteur totale 90 mm pour QKS 8
 convient pour l'arrêt du rouleau
 voir #R150



SELCOM

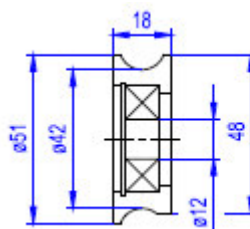
Code: R0281

Galet de porte PA6
 \varnothing 51/42/12 x 18 mm
 1 x Roulement 6201 ZZ SKF
 Circlips
 Canossa 82004



Code: R0282

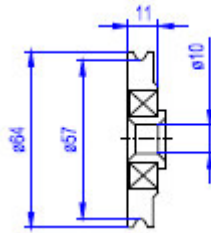
Galet de porte PA6
 \varnothing 51/42/12 x 18 mm
 1 x Roulement 6201 ZZ SKF
 Circlips
 Chevalet aplati d'un côté
 Canossa 82004



SELCOM

Code: R0283

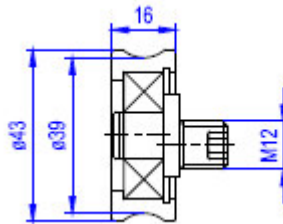
Galet de câble
 \varnothing 64/57/10 x 11/9 mm
 1 x Roulement 6003 2RS
 axe centré



Code: R0284

Code: R0284-A - sans axe

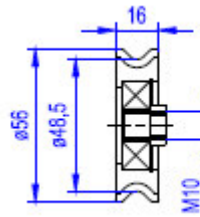
Galet de porte PA6G
 \varnothing 43/39/M12 x 16 mm
 1 Roulement 6201 ZZ
 Axe excentrique
 filetage extérieur M12



Code: R0285

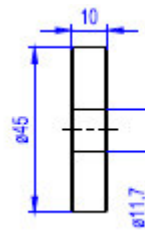
Code: R0285-A - sans axe

Galet de porte VSL
 \varnothing 56/48,5/M10 x 16 mm
 VU 92° / noyau acier
 1 Roulement 6201 ZZ SKF
 Axe excentrique
 filetage intérieur M10



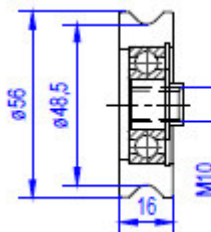
Code: R0286

Galet de guidage de porte PA6
 \varnothing 45/11,7 x 10 mm



Code: R0287

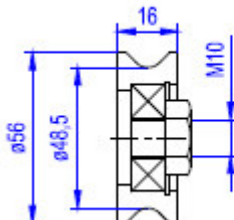
Galet de porte PA6
 \varnothing 56/48/M10 x 15,5 mm
 axe centré
 filetage intérieur M10
 pour porte HYDRA



SELCOM

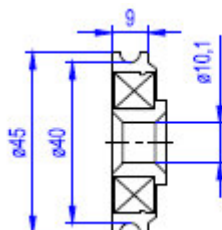
Code: R0288

Galet de porte PA6G
 \varnothing 56/48,5/M10 x 16 mm
 1 Roulement 6201 ZZ
 Axe hexagonal galvanisé
 filetage intérieur M10
 pour charges élevées
 3201.14.0268 pour porte HYDRA



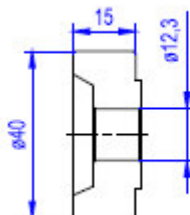
Code: R0289

Galet de porte PA6G
 \varnothing 45/40/10 x 11/9 mm
 1 Roulement 6003 N 2RS
 axe centré
 avec alésage \varnothing 10 mm
 pour porte HYDRA 3201



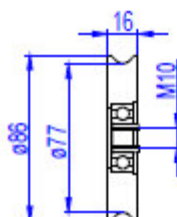
Code: R0290

Galet de verrouillage
 \varnothing 40/12,3 x 16,3 mm
 sans Roulement
 Remplacement pour galet Selcom
 3201.05.0013



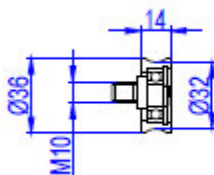
Code: R0393

Galet de porte PA6G
 \varnothing 86/77/M10 x 16 mm
 1 Roulement 6202 ZZ SKF
 axe centré
 filetage intérieur M10



Code: R0394

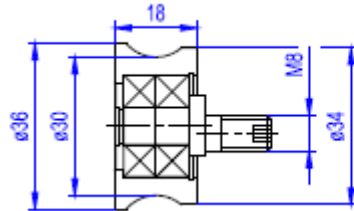
Galet de porte PA6G
 \varnothing 36/32/M10 x 14 mm
 1 Roulement 6202 ZZ
 Axe excentrique
 filetage extérieur M10



SEMATIC

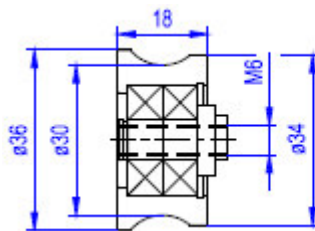
Code: R0291

Galet de porte PA6G
 \varnothing 36/30/M8 x 18 mm
 2x Roulement 608 ZZ
 Axe excentrique
 filetage extérieur M8
 Sematic C144AAOP01



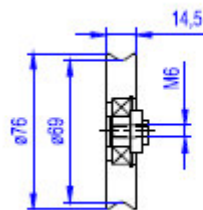
Code: R0292

Galet de porte PA6G
 \varnothing 36/30/M6 x 18 mm
 2x Roulement 608 ZZ
 axe centré
 filetage extérieur M6
 Sematic C144AAKP



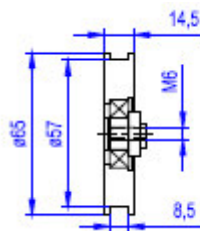
Code: R0293

Galet de porte PA6G
 \varnothing 76/69/M6 x 14,5 mm
 1x Roulement 6002 ZZ
 axe centré
 filetage intérieur M6
 Sematic C144AAIP



Code: R0294

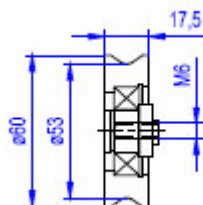
Galet pour câble PA6G
 \varnothing 65/57/15 x 14,5 mm
 1x Roulement 6002 ZZ
 axe centré
 filetage intérieur M6
 Sematic C144AAJP



SEOMATIC

Code: R0295

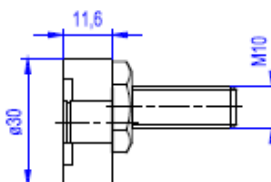
Galet pour câble et porte PA6G
 \varnothing 60/53/M6 x 17,5 mm
 1x Roulement 6003 ZZ
 axe centré
 filetage intérieur M6
 Sematic C144AANP (galet p. câble)
 et C144AANP01 (galet p. porte)



Code: R0296

Code: R0296-A - sans axe

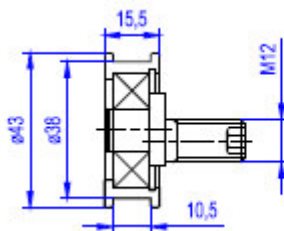
Galet de verrouillage PA6
 \varnothing 30/10 x 11,6 mm
 avec excentrique
 Galet pour verrouillage de porte palière
 Sematic B138AACX
 Sematic B138AADX (sans axe)



Code: R0297

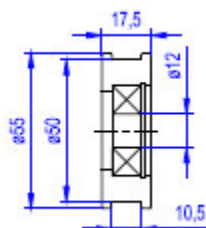
Code: R0297-A - sans axe

Galet de porte PA6G
 \varnothing 43/38/M12 x 15,5/10,5 mm
 1x Roulement 6201 ZZ
 axe excentrique
 Sematic C144AARP
 Sematic C144AADP (sans axe)



Code: R0298

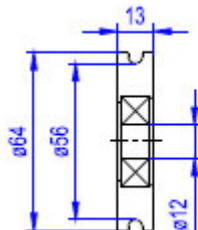
Galet de porte PA6G
 \varnothing 55/50/12 x 17,5/10,5 mm
 1x Roulement 6201 ZZ
 Circlips
 filetage intérieur M6
 Sematic III C144AAEP



SEMATIC

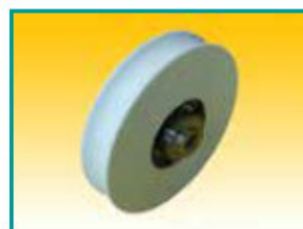
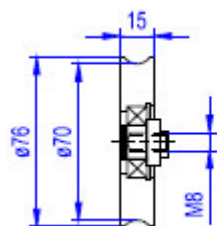
Code: R0299

Galet pour câble et porte PA6G
 \varnothing 64/56/12 x 13 mm
 1x Roulement 6201 2RS
 Galet pour câble de traction
 Sematic III C144AAGP



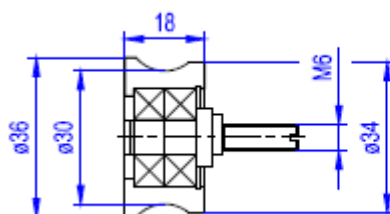
Code: R0300

Galet de porte PA6G
 \varnothing 76/70/M8 x 15 mm
 1x Roulement 6002 ZZ
 axe centré
 filetage intérieur M8
 Sematic 2000 C144AACP



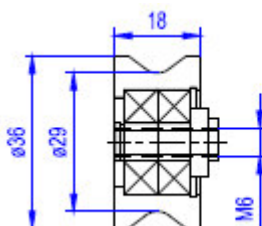
Code: R0301

Galet de porte PA6G
 \varnothing 36/30/M6 x 18 mm
 1x Roulement 608 ZZ
 axe centré
 filetage extérieur M6
 Sematic C144AAKP



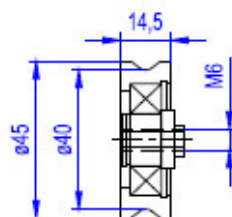
Code: R0302

Galet de porte PA6G
 \varnothing 36/29/M6 x 18 mm
 2x Roulement 608 ZZ
 axe centré
 filetage extérieur M6
 Sematic C144AAMP



Code: R0303

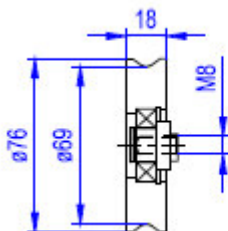
Galet de renvoi pour contrepoids de porte
 \varnothing 45/40/M6 x 14,5 mm
 1x Roulement 6002 ZZ
 axe centré
 filetage intérieur M6
 Sematic MC144AAX



SEMATIC

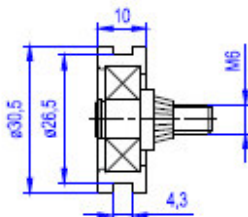
Code: R0304

Galet pour câble et porte PA6G
 \varnothing 76/69/M8 x 18 mm
 1x Roulement 6002 ZZ
 axe centré
 filetage intérieur M8
 Sematic C144AATA



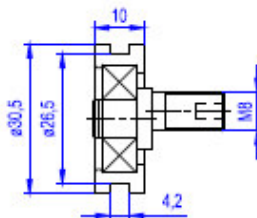
Code: R0305

Galet de guidage de sabre/come PA6G
 \varnothing 30,5/26,5/8 x 10 mm
 axe centré
 filetage extérieur M6
 Sematic C056AADX



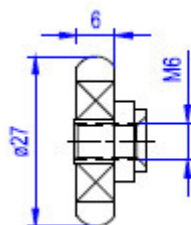
Code: R0306

Galet de guidage de sabre/come PA6G
 \varnothing 30,5/26,5/8 x 10 mm
 axe excentrique
 filetage extérieur M8
 Sematic C056AACX



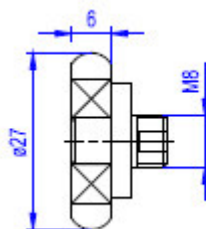
Code: R0307

Contre galet PA6
 \varnothing 27 x 6 mm
 1x Roulement 607 ZZ
 axe centré
 filetage intérieur M6



Code: R0308

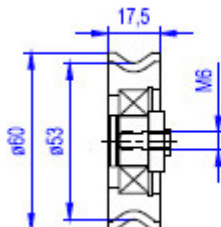
Contre galet PA6
 \varnothing 27 x 6 mm
 1x Roulement 607 2RS
 axe centré
 filetage extérieur M8



SEMATIC

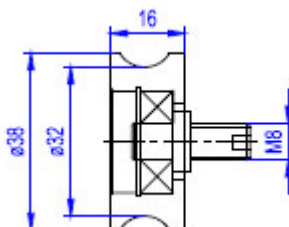
Code: R0309

Galet de porte VSL
 \varnothing 60/53/M6 x 17,5 mm
 VU 96° / noyau acier
 1x Roulement 6003 ZZ
 axe centré, filetage intérieur M6
 Sematic C144AANP01
 version silencieux



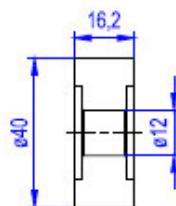
Code: R0310

Galet de porte PA6
 \varnothing 38/32/M8 x 16 mm
 1x Roulement 608 ZZ
 axe centré
 filetage extérieur M8
 Écrou hexagonal M8



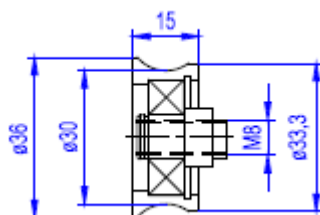
Code: R0311

Galet de verrouillage PEX
 \varnothing 40/12,2 x 16,2 mm
 pour Sematic III



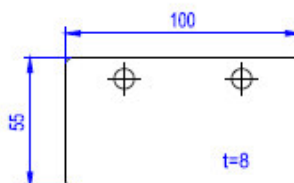
Code: R0312

Contre galet PA6G
 \varnothing 36/33/30/M8 x 15 mm
 1x Roulement 6000 ZZ
 axe centré
 filetage intérieur M8
 Sematic C144AAAP



Code: R0313

Guide vantail ETN-HM-1000
 100 x 55 x 8 mm
 2x alésage \varnothing 8,5 mm



SEMATIC

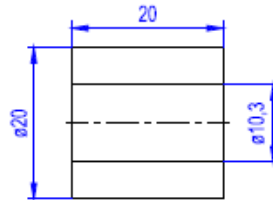
Code: R0314

Amortisseur de butée pour crochet de verrouillage

ø 20/10,3 x 20 mm

Vulkollan® 93° Sh. A

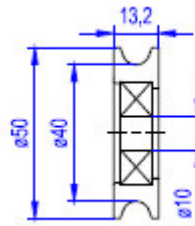
Sematic C138AAAG



THYSSEN

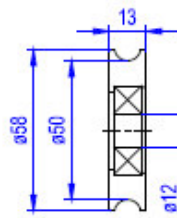
Code: R0315

Galet de porte PA6
 \varnothing 50/40/10 x 13,5 mm
 1x Roulement 6200 ZZ
 Circlips
 pour porte M3 TK



Code: R0316

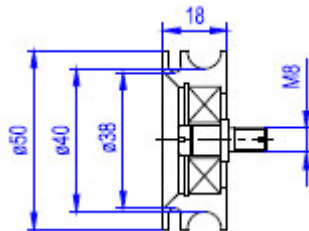
Galet de porte PA6
 \varnothing 58/50/12 x 13 mm
 1x Roulement 6201 2RS C2



Code: R0317

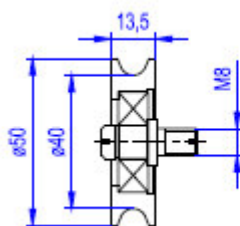
Code: R0317-A - sans axe

Galet de porte PA6
 \varnothing 50/40/38/M8 x 18 mm
 avec rainure de câble
 1x Roulement 6200 ZZ
 axe centré
 filetage intérieur M8
 pour porte M2TS2



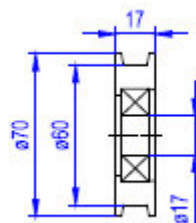
Code: R0318

Galet de porte PA6
 \varnothing 50/40/M8 x 13,5 mm
 1x Roulement 6200 ZZ
 axe centré
 filetage intérieur M8
 pour porte M2TS2



Code: R0319

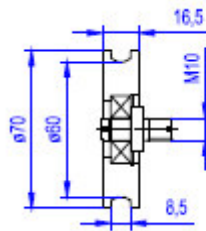
Galet de porte PA6
 \varnothing 70/60/17 x 17/10 mm
 1x Roulement 6203 ZZ
 Circlips
 pour porte T6



THYSSEN

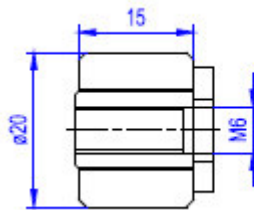
Code: R0320

Galet de porte PA6G
 \varnothing 70/60/M10 x 16,5 mm
 1x Roulement 6200 ZZ
 axe centré
 filetage extérieur M10



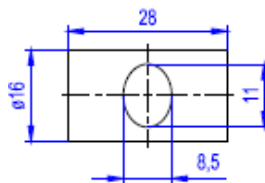
Code: R0321

Contre galet PA6G
 \varnothing 20/10 x 15 mm
 avec axe SW14
 Vis cylindrique M6 x 16
 et rondelle \varnothing 18 mm
 pour porte M2TS2



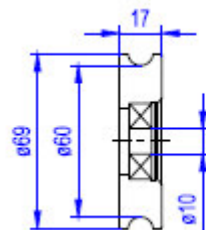
Code: R0322

Galet PA6.6
 \varnothing 16 x 28mm



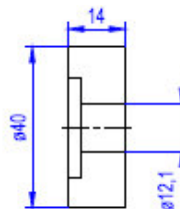
Code: R0323

Galet de porte PA6G
 \varnothing 69/60/10 x 17 mm
 1x Roulement 6200 ZZ
 Circlips



Code: R0324

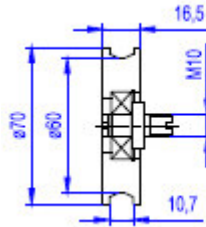
Galet de verrouillage PA6
 \varnothing 40/25/12,1 x 14 mm
 pour porte MT2



THYSSEN

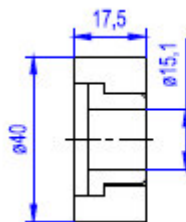
Code: R0325

Galet de porte PA6G
 \varnothing 70/60/M10 x 16,5/10,7 mm
 1x Roulement 6200 ZZ
 axe centré
 filetage extérieur M10
 pour porte M2ZS5



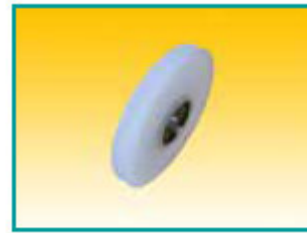
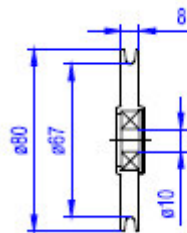
Code: R0326

Rouleau de loquet à crochet
 VU 85° Shore A
 \varnothing 40/15,1 x 17,5 mm
 inclus douille en plastique
 pour porte M2TS2



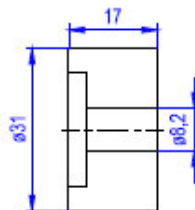
Code: R0327

Galet pour câble PA6
 \varnothing 80/67/10 x 12/8 mm
 1x Roulement 6000 ZZ
 Circlips
 pour porte M2TS4



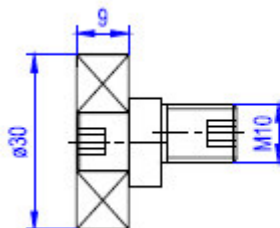
Code: R0328

Galet de verrouillage PA6
 \varnothing 31/21,5/8,2 x 17/13,5 mm
 pour porte Thyssen S2D-Riegel „ex“



Code: R0329

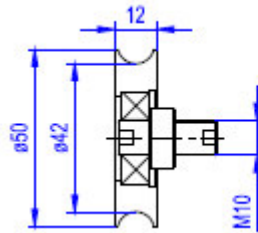
Contre galet en Acier
 \varnothing 30/10/M10 x 27,5/9 mm
 1x Roulement 6200 ZZ
 avec axe excentrique
 filetage extérieur M10
 pour porte M2TS4, M2ZK8 et M2TK8



THYSSEN

Code: R0330

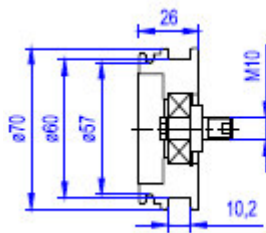
Galet de porte PA6
 \varnothing 50/42/M10 x 29/12 mm
 1x Roulement 6000 ZZ
 axe centré
 filetage extérieur M10
 pour porte M2TS12



Code: R0331

Code: R0331-A - sans axe

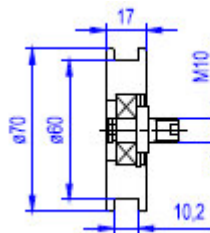
Galet de porte PA6
 \varnothing 70/60/M10 x 26/10,2 mm
 avec rainure de câble
 axe centré
 filetage extérieur M10



Code: R0332

Code: R0332-A - sans axe

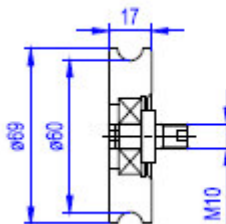
Galet de porte PA6
 \varnothing 70/60/M10 x 17/10,2 mm
 axe centré
 filetage extérieur M10



Code: R0333

Code: R0333-A - sans axe

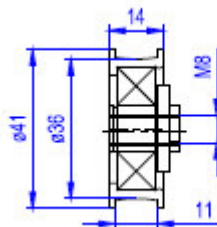
Galet de porte PA6G
 \varnothing 69/60/M10 x 17 mm
 axe centré
 filetage extérieur M10



THYSSEN

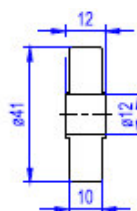
Code: R0334

Contre galet POM
 \varnothing 41/36/M8 x 14/11 mm
 1x Roulement 6201 ZZ
 axe excentrique
 filetage intérieur M8
 pour porte M2TS6 et M2TD6



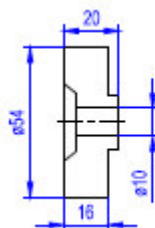
Code: R0335

Galet porteur PA6
 \varnothing 41/12,1 x 10/12 mm
 pour sabre de porte



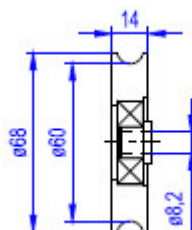
Code: R0336

Galet de verrouillage PA6
 \varnothing 54/20/10,2 x 16/20 mm
 sans roulement
 pour "acier" STD-verrou type S56/2



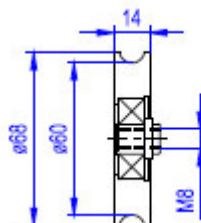
Code: R0337

Galet de porte PA6G
 \varnothing 68/60/8,2 x 14 mm
 1x Roulement 6201 ZZ
 axe centré
 Alésage \varnothing 8,2 mm



Code: R0338

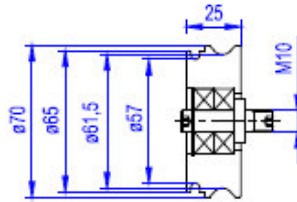
Galet de porte PA6G
 \varnothing 68/60/M8 x 14 mm
 1x Roulement 6201 ZZ
 axe centré
 filetage intérieur M8



THYSSEN

Code: R0339

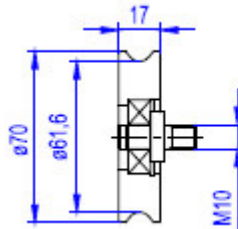
Galet de porte PA6G
 \varnothing 70/61,5/M10 x 25 mm
 rainure ronde, avec rainure de câble
 axe centré
 filetage extérieur M10
 2x Roulement 6200 ZZ



Code: R0340

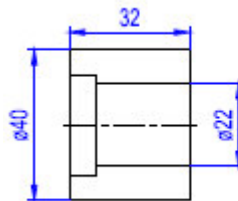
Code: R0340-A - sans axe

Galet de porte PA6G
 \varnothing 70/61,5/M10 x 17 mm
 rainure ronde
 1x Roulement 6200 ZZ
 axe centré
 filetage extérieur M10



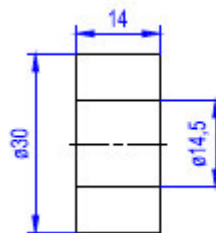
Code: R0341

Galet porteur PA6
 \varnothing 40/27/22 x 32 mm
 PUR naturel, 80° Shore A
 sans roulement



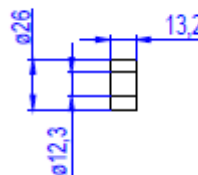
Code: R0342

Galet de verrouillage
 \varnothing 30/14,5 x 14 mm
 Vulkollan® 80° Shore A
 pour barres S2D



Code: R0395

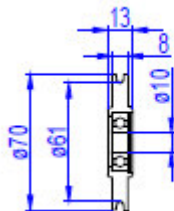
Galet de verrouillage
 \varnothing 26/12,3x13,2mm
 sans roulements
 pour portes D11 M2T et
 Verrouillage S11 L



THYSSEN

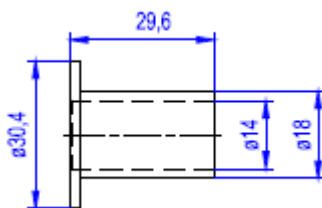
Code: R0396

Poulie-câble PA6G
70/61/10x13/8mm
1 x roulement à billes 6200 ZZ
Circlips



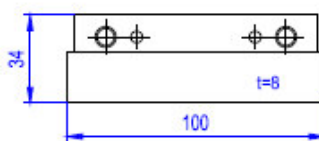
Code: R0343

Douille de charnière PE
 \varnothing 30,4/18/14 x 29,6 mm
ETN-HM-1000
pour porte S1 D



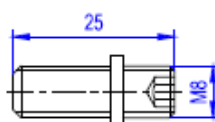
Code: R0344

Patin - guide de porte
100 x 34 x 8 mm
Partie intérieure en acier galvanisé
Glissière ETN-HM-1000
2 trous taraudés M8
2 trous \varnothing 4,5 mm



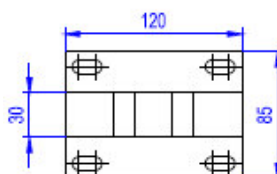
Code: R0345

Boulon fileté M8 x 25 mm
galvanisé, avec collerette \varnothing 11 mm
Partie intérieure en acier galvanisé
six pans creux, Clé Allen taille 4
adapté au guide de porte #Code R0336 303260



Code: R0346

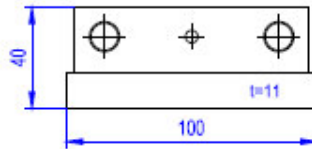
Support de porte
120 x 85 x 40 mm
ETN-HM-1000



THYSSEN

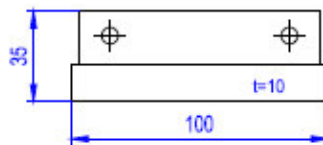
Code: R0347

Patin - guide de porte
100 x 40 x 11 mm
Partie intérieure en acier galvanisé
Glissière ETN-HM-1000
2 x filetage fin M12x1
1 trous \varnothing 5 mm



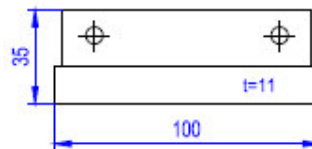
Code: R0348

Patin - guide de porte
100/94 x 35 x 10 mm
Partie intérieure en acier galvanisé
Glissière ETN-HM-1000
2 x alésages \varnothing 6,4 mm



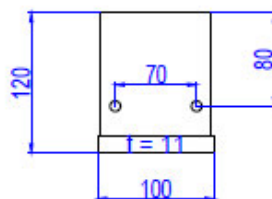
Code: R0349

Patin - guide de porte
100/94 x 35 x 11 mm
Partie intérieure en acier galvanisé
Glissière ETN-HM-1000
2 x alésages \varnothing 6,4 mm



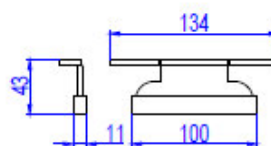
Code: R0397

Patin - guide de porte
100 x 120 x 11 mm
Partie intérieure en acier galvanisé
Glissière ETN-HM-1000
2 x alésages \varnothing 9 mm
pour portes M2ZK8, M2ZS8,
M4TZK8 et M2TK8



Code: R0398

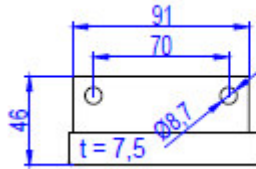
Patin - guide de porte
134/100 x 18/11 x 43 mm
Conception d'angle, console en acier,
galvanisé, Glissière ETN-HM-1000
2 x trou oblong 32 x 9 mm
1 x alésages \varnothing 4,5 mm
pour portes M2TS12,



THYSSEN

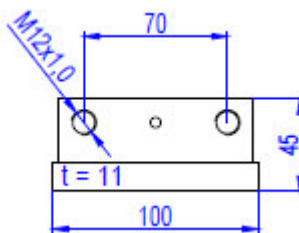
Code: R0399

Patin - guide de porte
100 x 46 x 7,5/4 mm
Plaque de base en inox
Glissière ETN-HM-1000
Entraxe 70 mm
2 x alésages ϕ 8,7 mm
pour portes T3S1, T6S1



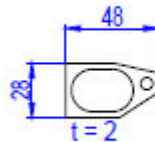
Code: R0400

Patin - guide de porte
100 x 45 x 11 mm
Plaque de base en inox
Glissière ETN-HM-1000
2 x filetage fin M12x1
2 x alésages ϕ 5 mm
pour portes T3, T6



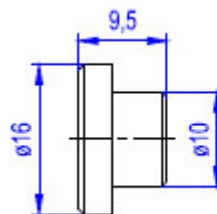
Code: R0401

Onglet Limite POM
pour boulon à crochet S8
48x28x2mm
sans clip de fixation



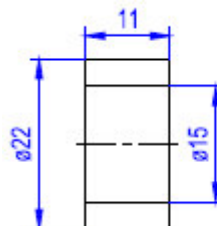
Code: R0350

Patin - guide de porte
 ϕ 16/10 x 9,5/6 mm
ETN-HM-1000
pour porte REK



Code: R0351

Rouleau de loquet à crochet
 ϕ 22/15 x 11 mm
matériel Vulkollan® 92° Shore A



WITTUR

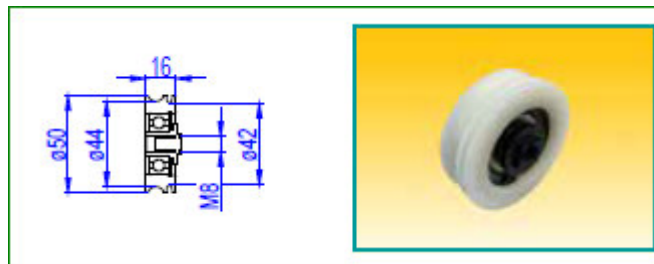
Code: R0364

Galet de guidage VU96°Shore A
 \varnothing 45.5/12.1 x 11.7/9.5 mm



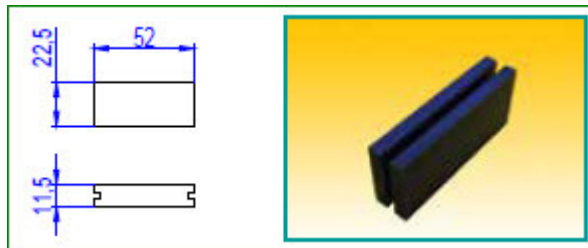
Code: R0365

Galet de porte PA6G
 \varnothing 50/44/M8 x 16mm
 inclus rainure de câble
 1x Roulement 6201 ZZ
 axe centré, filetage intérieur M8



Code: R0366

Patin - guide de porte
 52 x 11.5 x 22.5 mm
 ETN-HM-1000
 rainure circonférentielle

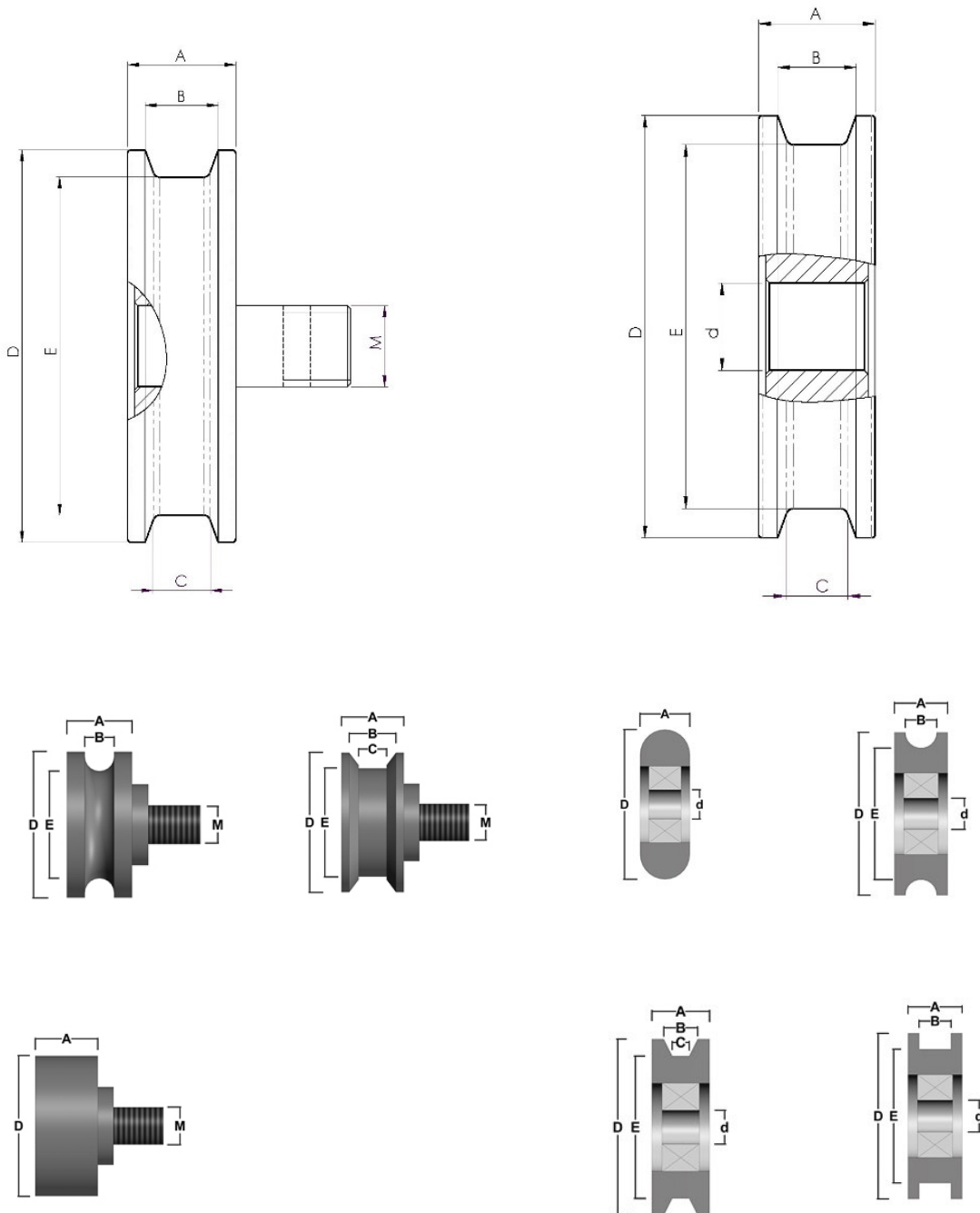


Code: R0367

Patin - guide de porte
 40 x 13.6 x 25 mm
 ETN-HM-1000
 avec alésage \varnothing 8,1 mm




Si vous avez besoin d'un galet, merci de nous donner simplement les dimensions (voir photos) ou de nous envoyer un galet existant.





 SASU DUKLA
SALES@DUKLA.FR

 6A, RUE DE LA CROIX
67110 REICHSHOFFEN

 +33 (0)368032618
+33 (0)658298762